

# Commune de Granges-Paccot

## Fiche technique des installations avec énergies renouvelables

### Chaudière à bois (neutre en CO2)



Type de chaudière : eau chaude (80 C) 3 voies

Puissance nominale: 400 KW

Production annuelle en kWh : (exploitation hivernale) 730'000 kWh

Chauffage à distance de : Ecole primaire, halle des sports, bâtiment administratif, immeuble PPE à la Rte de Chamtemerle.

Quantité de copeaux de bois humides brûlés en un an: 1'270 m<sup>3</sup> soit 760 tonnes

Équivalent en mazout chauffage 90'000 litres. (50-70 logements)

# Chauffage à distance

## Production / consommation thermique

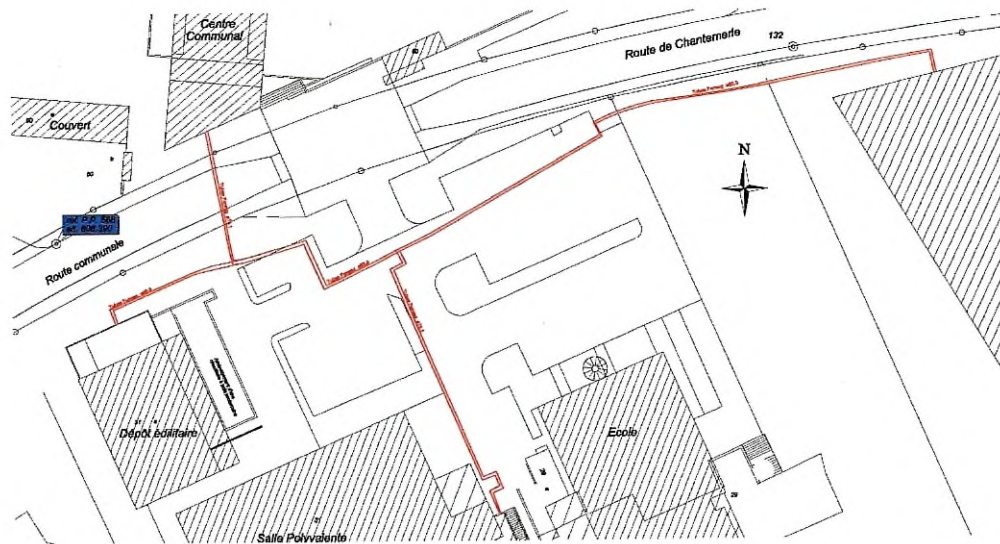
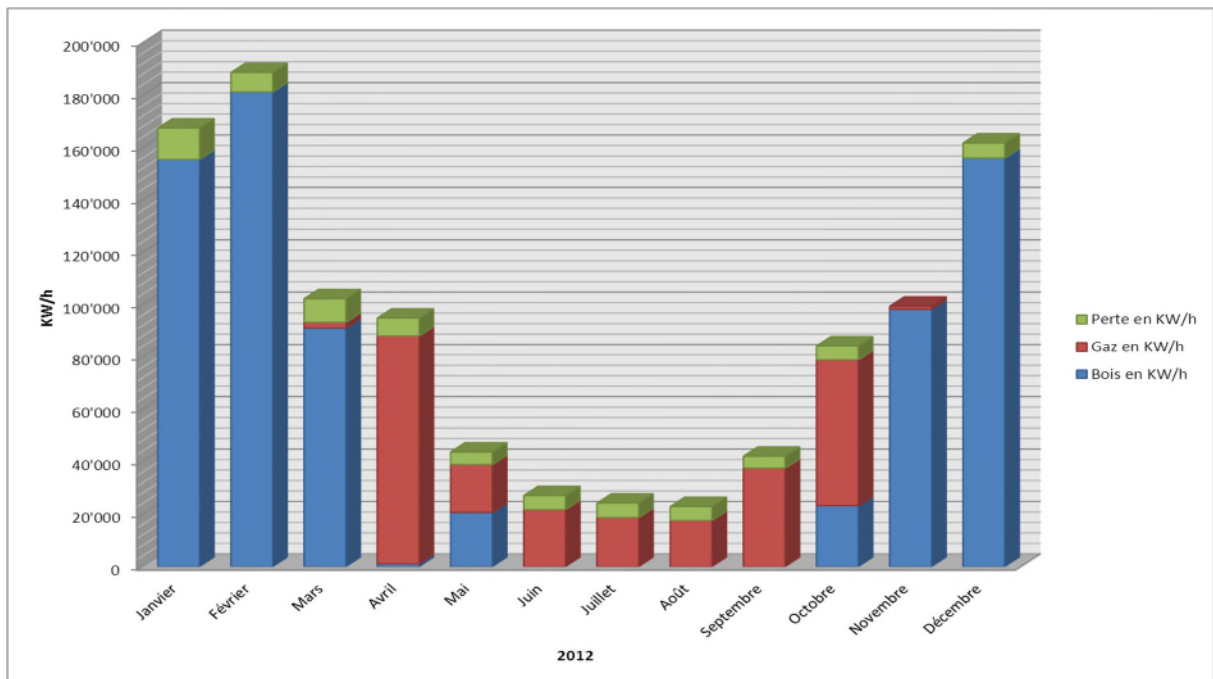


Figure 1, réseau actuel

### Réseau de chauffage à distance (220 m)

Une étude est en route pour remplacer une partie de la production estivale par de l'énergie thermique solaire et une extension du chauffage à distance.



# Commune de Granges-Paccot

## Fiche technique des installations avec énergies renouvelables

### Installations photovoltaïques



Site : bâtiment administratif et école primaire de Chantemerle,

Surface totale : 123 m<sup>2</sup> et 190 m<sup>2</sup>

Puissance installée : (PIC) 18.7 kW et 29.4 kW

Production annuelle prévue. 19'100 kWh/an et 30'800 kWh/an total (50 MWh)

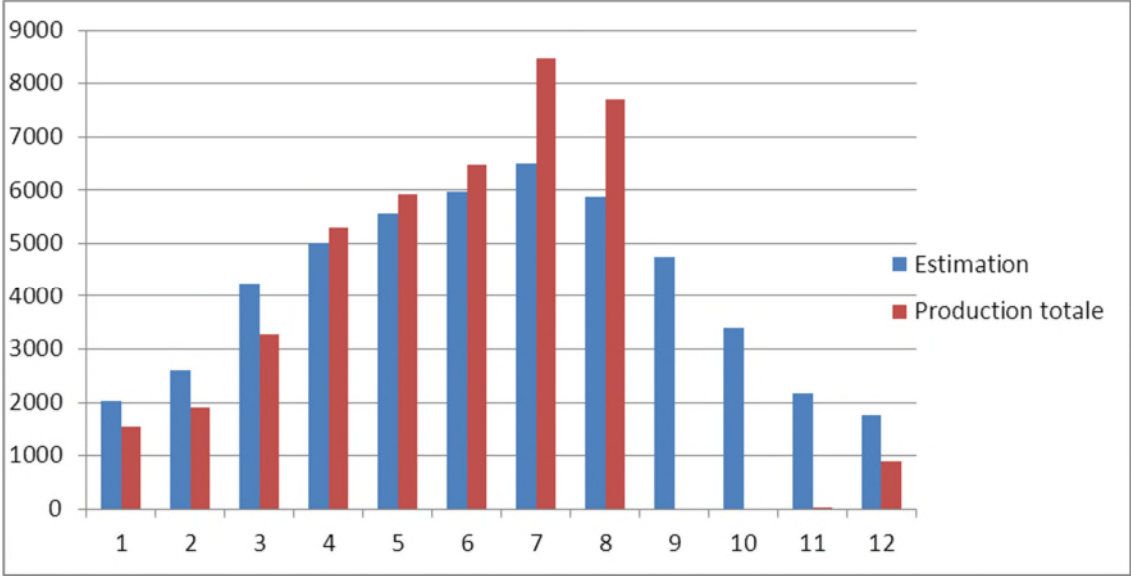
Site : Halle des sports & caserne des pompiers en cours d'installation)

Surface totale : 190 m<sup>2</sup> et 185 m<sup>2</sup>

Puissance installée : (PIC) 30 kW et 29 kW

Production annuelle prévue. 30'500 kWh et 28'600 kWh total (59 Mwh)

**Energie électrique mensuelle en kWh (2013)**



**Energie électrique produite cumulée en kWh (2013)**

