



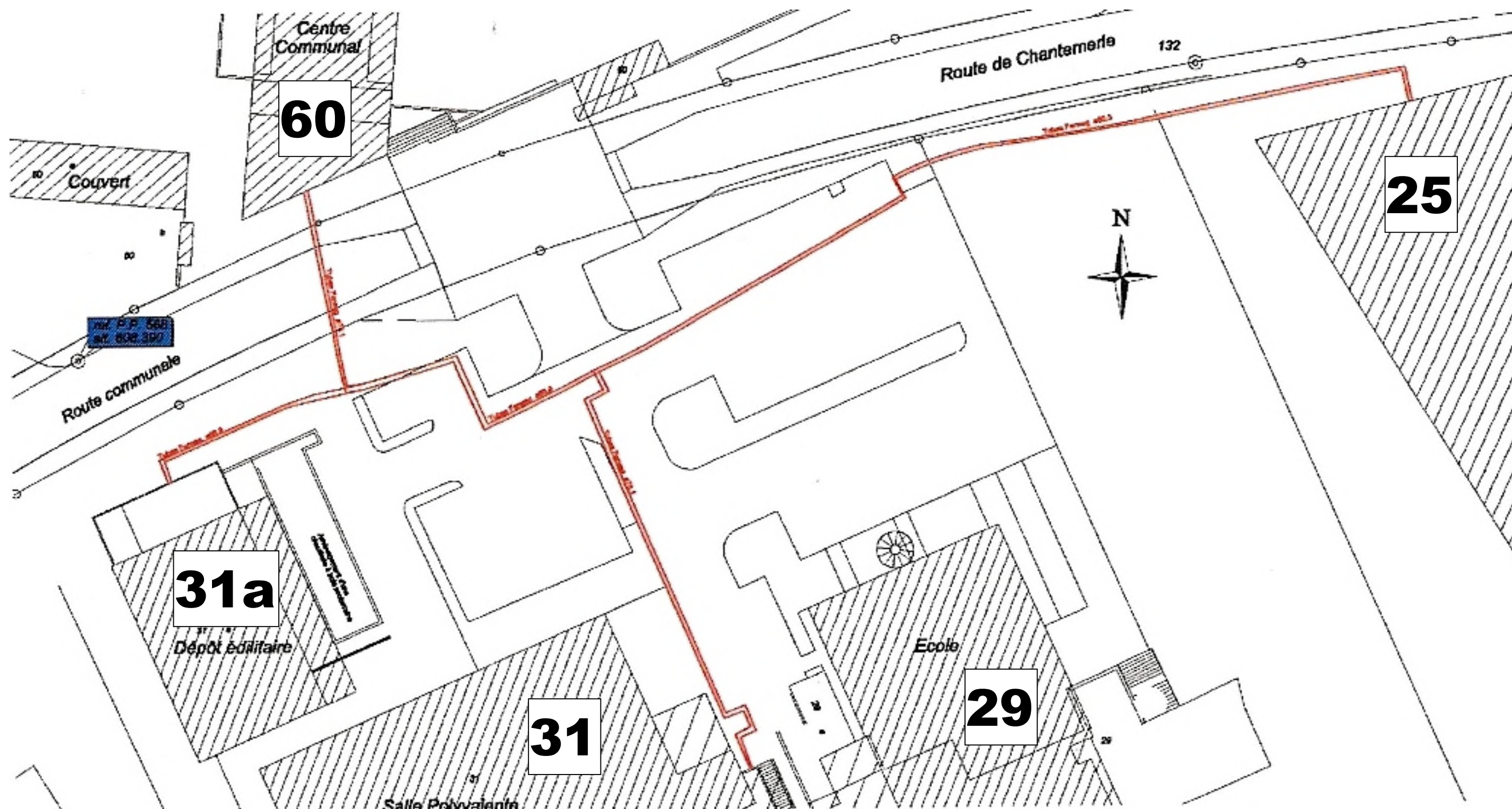
# CHAUDIÈRE À BOIS (NEUTRE EN CO<sub>2</sub>)



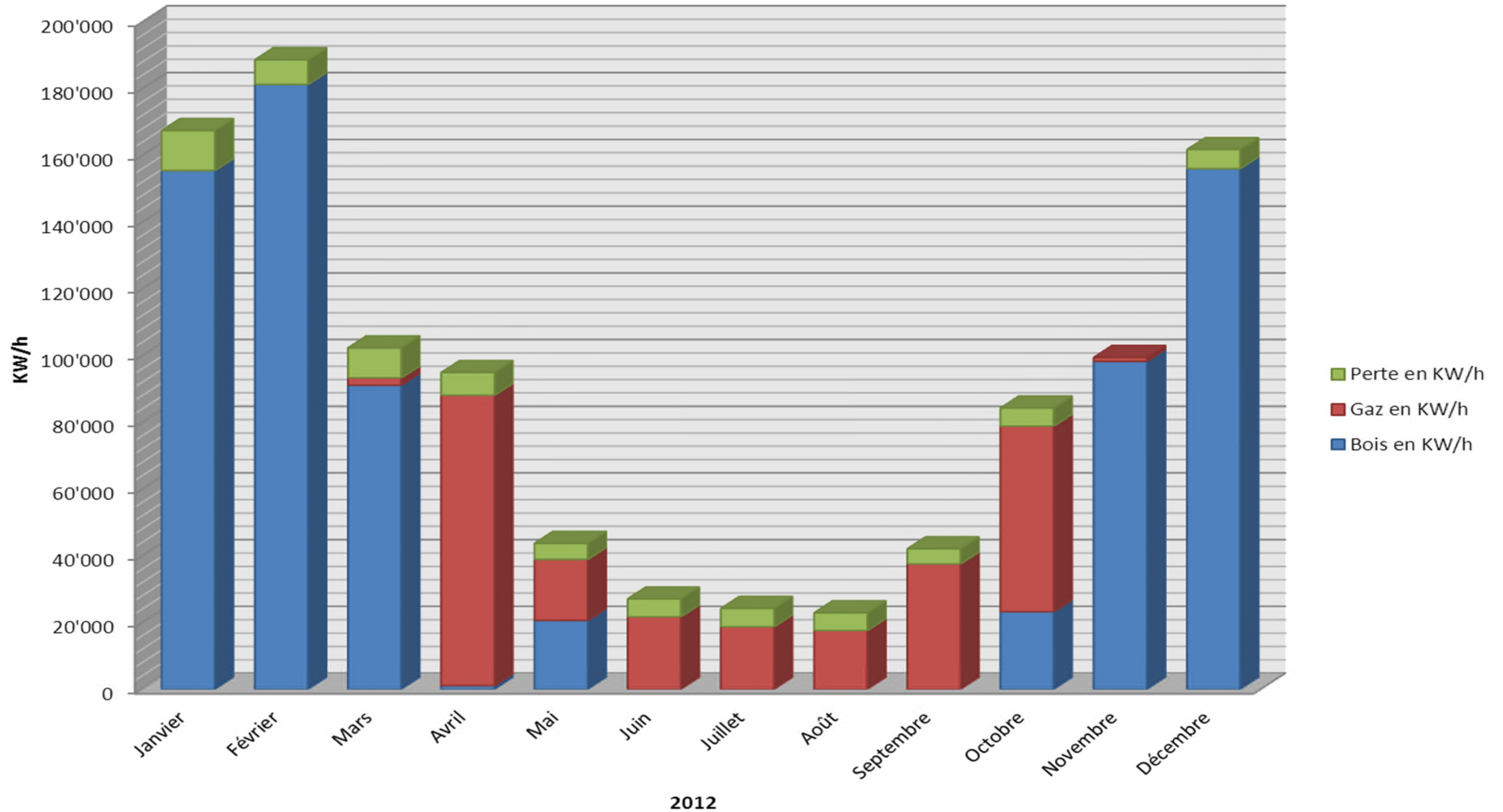
# FICHE TECHNIQUE

- **ANNÉE DE MISE EN SERVICE** : **2007**
- **TYPE DE CHAUDIÈRE** : **EAU CHAUDE 80°, 3 VOIES**
- **PUISSANCE NOMINALE** : **400 KW**
- **PRODUCTION HIVERNALE** : **730'000 kWh**
- **CHAUFFAGE À DISTANCE**
  - **ECOLE DE CHANTEMERLE** **CHANTEMERLE 29**
  - **HALLE POLYVALENTE** **CHANTEMERLE 31**
  - **COMPLEXE COMMUNAL** **CHANTEMERLE 60**
  - **IMMEUBLE PPE** **CHANTEMERLE 25**
- **COPEAUX DE BOIS HUMIDES** : **1'270 m<sup>3</sup> OU 760 TO PAR AN**
- **ÉQUIVALENT EN MAZOUT** : **90'000 LT (50-70 APPART.)**

# CHAUFFAGE À DISTANCE – 220 M



# CONSOMMATION THERMIQUE



**ÉTUDE EN COURS POUR REMPLACER LA PRODUCTION ESTIVALE PAR DE L'ÉNERGIE THERMIQUE SOLAIRE ET UNE EXTENSION VERS LE FUTUR COMPLEXE SCOLAIRE DE CHAVULLY**

Commune de **Granges-Paccot**